

КОМПО-МАКСИ 3000

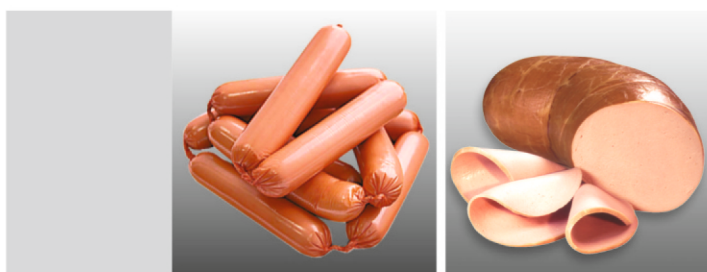


ШПРИЦ ВАКУУМНЫЙ КОМПО-МАКСИ

Шприц вакуумный винтового типа «КОМПО-МАКСИ» предназначен для предприятий, ориентированных на выпуск больших объёмов высококачественной продукции. Возможность работы при температурах до минус 4°С позволяет получать на шприцах серии «МАКСИ» высококачественный продукт без пор и с красивым рисунком на срезе, а уникальная технология «Вакуум+» позволяет добиться на нашем оборудовании полного отсутствия эффекта «фаршевой газировки». Еще одним достоинством шприцов «КОМПО-МАКСИ» является их универсальность: на одном и том же оборудовании возможно производство как вареных, так и полукопчёных, сырокопченых, сыровяленых, варёно-копчёных колбас самого высокого качества.

Достоинства:

- высокая производительность и качество при наполнении всех видов колбас;
- высокая степень вакуумирования фарша, исключая наличие пористости во всех видах колбас;
- сохранение рисунка фарша под оболочкой и на срезе батона;
- агрегатирование с клипсатором любого производителя;
- повышенная долговечность рабочих органов за счёт оригинальной конструкции винтов вытеснителя;
- эффективная работа на жидких фаршах за счёт использования режима «Вакуум+»;
- программируемая система управления с графической сенсорной панелью;
- комплектование дополнительной парой специальных винтов позволяет работать с невакуумированными фаршами;
- универсальность, простота в обслуживании, надёжность и низкие финансовые затраты при эксплуатации.



Технические характеристики

Модель	3000-10	3000-11	3000-12	3000-13
Воршитель в бункере	+	+	+	+
Загрузочное устройство ФЦВ	+	+	+	+
Устройство порционирующее ФПС	опция	+	опция	+
Волчок-насадка ВНБ	опция	опция	+	+
Температурный режим фарша, °С	-4...	-4...	-4...	-4...
Массовая подача при номинальной частоте вращения, кг/ч	15000	15000	15000	15000
Производительность измельчения, кг/ч	-	-	до 8000	до 8000
Номинальное напряжение питания электросети, В	400	400	400	400
Диапазон регулирования величины разовой дозы, г	5 - 99999	5 - 99999	5 - 99999	5 - 99999
Вместимость бункера, л	270	270	270	270
Высота до оси цевки, мм	1030 ± 25	1030 ± 25	1030 ± 25	1030 ± 25
Установленная мощность, кВт	20,0	25,0	20,0	25,0
Габаритные размеры, мм (с загрузочным устройством):				
Длина*Ширина*Высота	2230*1870*3070	2880*1870*3070	2230*1870*3070	2880*1870*3070
Вес нетто, кг	1200	1300	1220	1320